

[LL NDRN MCHN WS NDRS]

R100

was wir
bieten
und machen



**Künstlerduo
Siebrecht & Pempeit
[R100]**
[LL NDRN MCHN WS NDRS]

refflingser str. 100
d - 58640 iserlohn

fon +49.(0).2371.152410
fax +49.(0).2371.436051
mobil +49.(0).173.2615784



e.mail info@R-100.de
<http://www.R-100.de>
<http://www.portraitondemand.com>
<http://www.siebrecht-art.de>
<http://www.pempeit.com>

Nächste Ausstellungen



- * Malerei, Bildhauerei, Neue Medien, Digital-Art, Fotografie
Ausstellungen, Art Fairs, Verkauf, Atelierbesuche
- * Künstlereditionen und dekorative Motive auf Leinwand oder Stein (Beam.Art)
Formate und Medium frei wählbar, qualitativ hochwertige Ausführung, UV beständig,
- * Wir drucken Ihre Fotos auf Leinwand, hochwertige Künstlerpapiere oder Fotopapier
auf Wunsch mit Malereieffekt, professionelle Keilrahmung
qualitativ hochwertige Ausführung, UV beständig
- * Fotonachbearbeitung, Montage, Retusche, Ausschnittvergrößerung
- Portrait on demand:
* Anfertigung von individuellen Portraits nach Foto in verschiedenen Ausführungen:
 - Wählen Sie aus verschiedenen Stillstiken oder
 - künstlerisch freie Interpretation oder
 - graphisch auf Materialien wie Stein oder Glas
- * Anfertigung von Dekosteinen, wie Massagesteinen, Gravuren, Anhänger nach Ihren Wünschen
- Design und Internet:
 - Corporate Design, Logo-Entwicklung
 - * - Webdesign und -programmierung
 - Plakate, Flyer, Printdesign jeder Art
- * Bannerdruck bis 12 x 1m für den Aussenbereich

Weitere Informationen im Internet
<http://www.r-100.de>
oder
unter +49(0)2371.152410



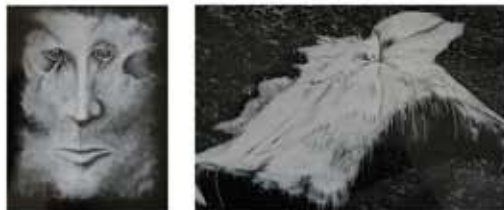


K. Ludger Pempeit
[Bildhauer, Maler, Computerkünstler]
info@pempeit.com

KL Pempeit (*1961 in Hemer) ist ausgebildeter Steinmetz und Steinbildhauer. Seine erste Galerieausstellung mit zeichnerischen Arbeiten hatte er bereits mit 17 Jahren. Der künstlerische Umgang mit Form und Material zeichnen sowohl seine bildhauerische als auch seine malerische Arbeit aus. Einen großen Einschnitt innerhalb seiner künstlerischen Entwicklung bewirkte auch bei KL Pempeit der Kontakt mit dem Computer Mitte der 90er Jahre.

Seine Computer-Kunst entsteht vor dem Hintergrund seiner bildhauerischen Tätigkeit. Die so entstandenen Bilder bezeichnet er daher auch gerne als "gehauene Bilder". Das Herausarbeiten scheinbar 3-dimensionaler Flächen und Bereiche und die besondere Beachtung perspektivischer Elemente, sowie der Kontrast von Oberfläche zu Tiefe sind wichtige Bestandteile der Arbeit am digitalen Motiv. Als Grundlage dienen fotografische und zeichnerische Fragmente, die eine surreale Verwandlung erleben, aber auch die Neukreation digitaler Figuren und Elemente werden zu Teilen des Gesamtbildes.

Eine Verbindung seiner Arbeit als Bildhauer mit der digitalen Kunst ist die von KL Pempeit so benannte "BeamArt" bzw. Strahl Kunst. Digitale Bildbearbeitung und die Steinbildhauerei finden hier zusammen zu einem völlig neuen Bild- und Materialeindruck. Es entsteht der Eindruck einer speziellen Tiefe: Das Motiv scheint sich physisch mit der Oberfläche zu verbinden und bildet so eine individuelle Beziehung zu Material und Struktur.



„Face“ und „Sieht so aus“, KL Pempeit 2006
Beam-Art (Digital-Art auf Granit)



Brigitte Felician Siebrecht
[Malerin, New Media Artist]
info@siebrecht-art.de

B. Felician Siebrecht (*1968 in Frankfurt/Main) studierte zunächst an der Universität Frankfurt Kunst, Religionswissenschaften und Psychoanalyse.

Die Begegnung mit Schülern des sizilianischen Malers B. Assenza veranlasste sie 1989 das Studium der 'Freien Malerei' an der Assenza-Akademie in Dortmund aufzunehmen. Im Anschluss an das Diplom 1994 absolvierte sie eine Ausbildung zur Mediendesignerin. Der Computer als multimediales Medium ist seither zentraler Bestandteil ihrer künstlerischen Arbeit.

In den vergangenen Jahren hat Siebrecht mittels der Kombination von Malerei, Fotografie und Digitaler Kunst eine eigene Stilistik entwickelt, die sie als „New mixed Media“ bezeichnet. Siebrecht verbindet dabei nicht nur figurative mit abstrakten Elementen, sondern auch fotografische mit malerischen Oberflächen, Drucktechnik mit Malerei, Komposition mit inspiriertem Zufall. Die besondere Bezogenheit auf die Fläche steht für sie als Malerin dabei immer im Mittelpunkt. Nicht das Werkzeug, sondern die „Perspektive des Sehens“ zeichnet die malerische Tätigkeit aus.

2005 erhielt Siebrecht den Hauptpreis des Wiener Werkstattpreises für Fotografie, 2007 wurde sie mit dem Bronzepreis des 11. Offenen Kunstpreises der Jean Gebser Akademie (Leipzig) ausgezeichnet.

B. Felician Siebrecht wird durch verschiedene Galerien vertreten. Ihre Arbeiten wurden bisher u.a. auf internationalen Kunstmessen, sowie im 'Museum of Computer Art' in New York gezeigt und finden sich in der Sammlung der Videor Art Foundation.



„Feel me leaf“, B.Felician Siebrecht
Digitale Malerei 2005

Zwischen den Zeichen



Ausschnitte aus der gemeinsamen Arbeit „Zwischen den Zeichen“, für die Siebrecht & Pempeit 2007 den Publikumspreis während der „contemporary art ruhr“ auf Zollverein / Essen erhielten.

17 Tafeln - 17 refurbished



Installation „17 Tafeln“ von Siebrecht & Pempeit 2006 im Rahmen der EN-Kunst auf der Henrichshütte Hattingen. Dauerausstellung seit 2007 in der Werk°Stadt Witten



Bildhauerei

Bildhauerische Arbeiten von KL Pempeit

delphi 2.008



Ausschnitte aus dem Bilderzyklus „delphi 2.8“ von B.Felician Siebrecht